



# SAGA MODERNE

Ungdommene trekker seg tilbake til loftstua for å planlegge dagens utflukt, mens den livlige praten forsetter rundt frokostbordet nedenunder.



HOVEDPLAN



LOFTSPLAN



**M**ed loft og første etasje som boltreplass er det mulig både å hygge seg i hverandres selskap og å trekke seg tilbake. Bad og soverom i begge etasjer er lettvinnt for gjester og familiemedlemmer. Store vindusflater bringer mye lys inn i begge stuene og innbyr til mange trivelige stunder, morgen som kveld.

**SOSIALE  
HYGGESTUNDER,  
MORGEN SOM  
KVELD**

#### DIMENSJONER

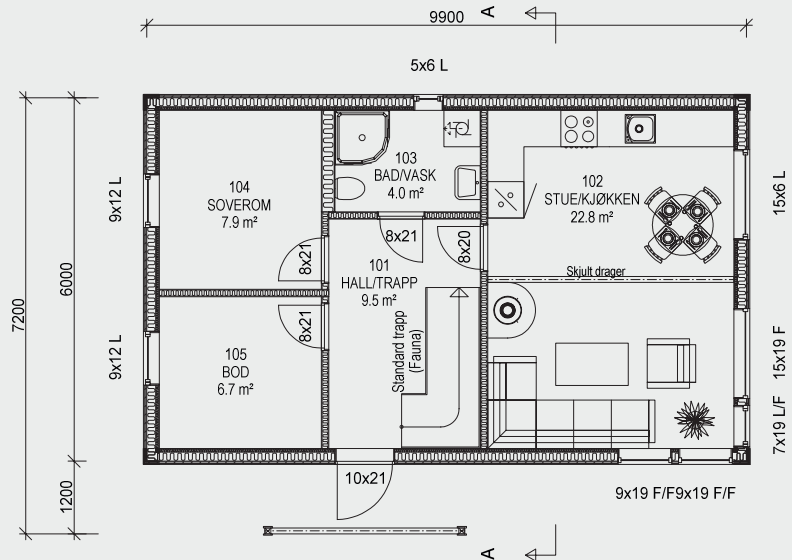
BRA:	96 m <sup>2</sup>
BYA:	65 m <sup>2</sup>
Antall soverom:	3+1
Antall bad:	2
Største lengde:	9,9 m
Største bredde:	7,2 m







HOVEDPLAN



LOFTSPLAN

