



INGRID MODERNE

Med to utendørs boder, egen carport og stor balkong med utgang fra kjøkkenet, er Ingrid Moderne ikke bare et hjem, men en livsstil.



Med praktisk hovedinngang direkte fra carport til første etasje er det enkelt å komme seg tørrskodd inn. Carporten inneholder sportsbod som gir lett og ryddig tilgang til utstyr som skal lastes inn i bilen.



1. ETASJE



2. ETASJE



234 M²,
5 SOVEROM OG
2 BAD

DIMENSJONER

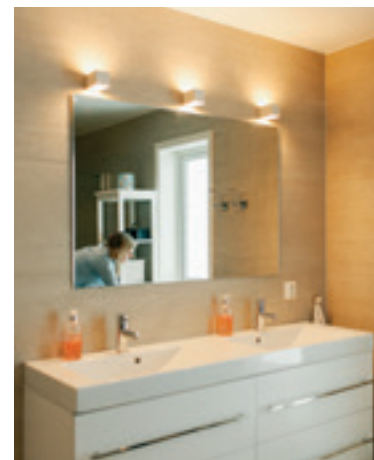
BRA:	234 m ²
BYA:	181 m ²
Antall soverom:	4+1
Antall bad:	2
Største lengde:	19,5 m
Største bredde:	10,5 m

1. ETASJE

Med direkte inngang til bod, vaskerom og stor skyvedørs-garderobe har den aktive familien god mulighet for å holde gangen fri for utstyr. Soveromsavdelingen ligger i denne etasjen og inneholder tre soverom, stort bad og romslig TV-stue. Her er man godt skjermet dersom man ønsker å trekke seg tilbake når det er mye besøk eller andre ting som skjer i huset.

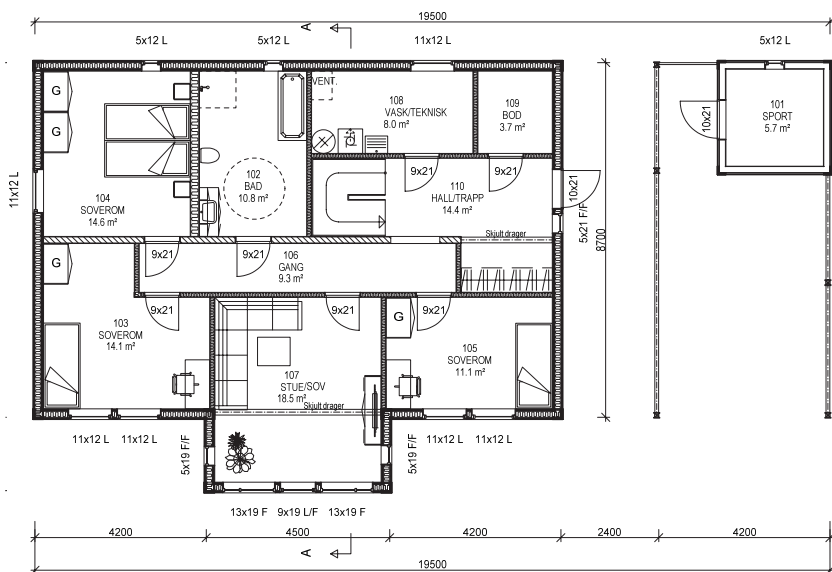
2. ETASJE

Fra hallen går trappen opp til hovedrommene - stuen og kjøkkenet. Ved at disse oppholdsrommene samles i andre etasje får man god oversikt og en trivelig atmosfære. Stuen inneholder to soner og er i tilknytning til bad og et ekstra soverom med *walk-in-closet*. Kjøkkenet er stort og har tilgang til både matbod og direkte utgang til stor balkong. Deler av balkongen er overbygd og kan derfor brukes hele året. Med tilgang til utvendig bod er det enkelt å plassere møbler og annet utstyr når vinteren kommer.





1. ETASJE



2. ETASJE

