



NORA

Åpen stue- og kjøkkenløsning er flott, men noen ganger kan det være en fordel å kunne lukka døra inn til kjøkkenet. For eksempel når pappa skal lage middag, mens mamma vil slappe av på sofaen. De mange områdene både ute og inne, gjør Nora til et perfekt hus for den som liker god plass.

TRADISJON OG NYE TANKER | SKJØNN FORENING

Nora er et klassisk hus med rene linjer som vil passe inn i de fleste miljøer. Med sine to fulle etasjer er dette et funksjonelt hus med god plass og mange innrednings- og bruksmuligheter.



1. ETASJE



2. ETASJE



220 M², 5 SOVEROM, FULL TAKHØYDE OG BALKONG

DIMENSJONER

BRA:	220,0 m ²
BYA:	133,0 m ²
Antall soverom:	5
Antall bad:	2
Største lengde:	14,1 m
Største bredde:	11,7 m

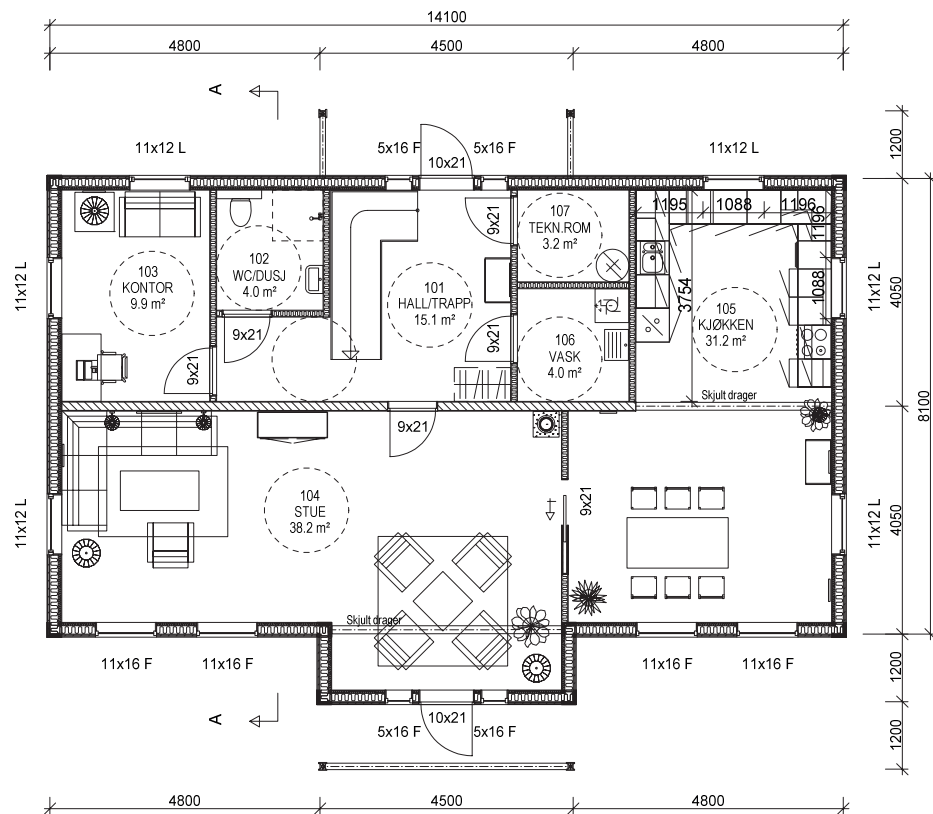
1. ETASJE

Du kommer inn i en romslig hall med trapp til andre etasje, stue, bad, teknisk rom og kontor. Kjøkken og spisestue er raust med plass nok til å innrede med spisebord til mange gjester, TV-krok, ekstra skap med mer. Her er også lagt til rette for å installere ildsted i spisestuen. Hovedstuen er lys og trivelig og kan innredes med flere sittegrupper. Her finner du også balkongdør i karnapp ut mot terrasse på bakkeplan. Stuen kan eventuelt utvides ved å omdisponere tilliggende kontor/soverom.

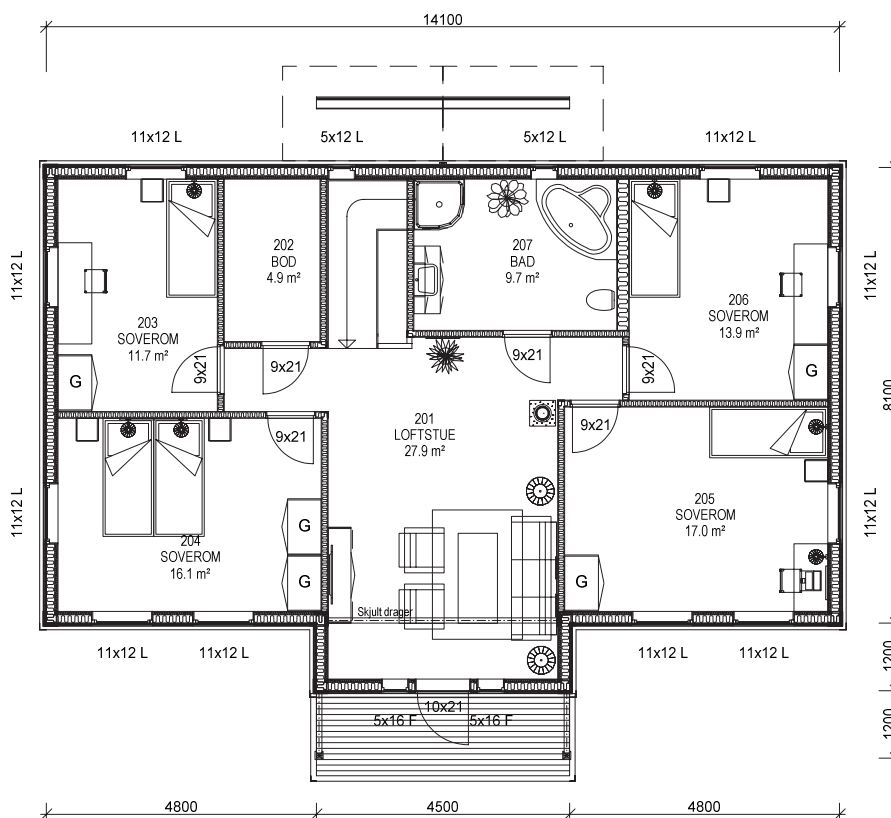
2. ETASJE

Den sentrale loftstuen har tilgang til hovedbad og fire store soverom. Stuen er lys og trivelig og har direkte utgang til en balkong med tak over. Alle rom i andre etasje har full etasjehøyde, noe som gir ekstra arealer som kan utnyttes mer fornuftig.

1. ETASJE



2. ETASJE



KLEDNING

Ting å tenke på:

Våre hus kan leveres med kledning med malt mellomstrøk eller royal impregnering. Diskutér med selger om grensesnitt og muligheter hvis dette er aktuelt.